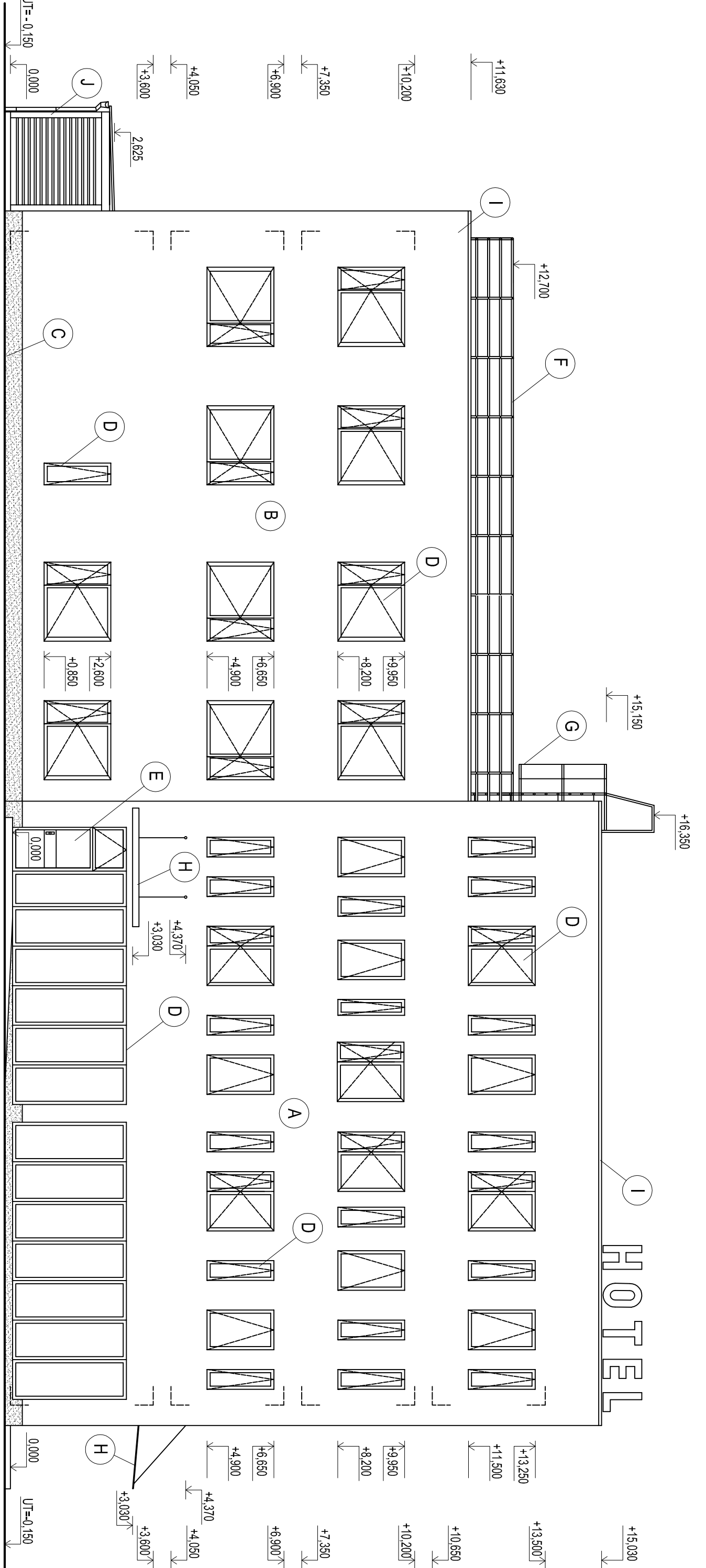
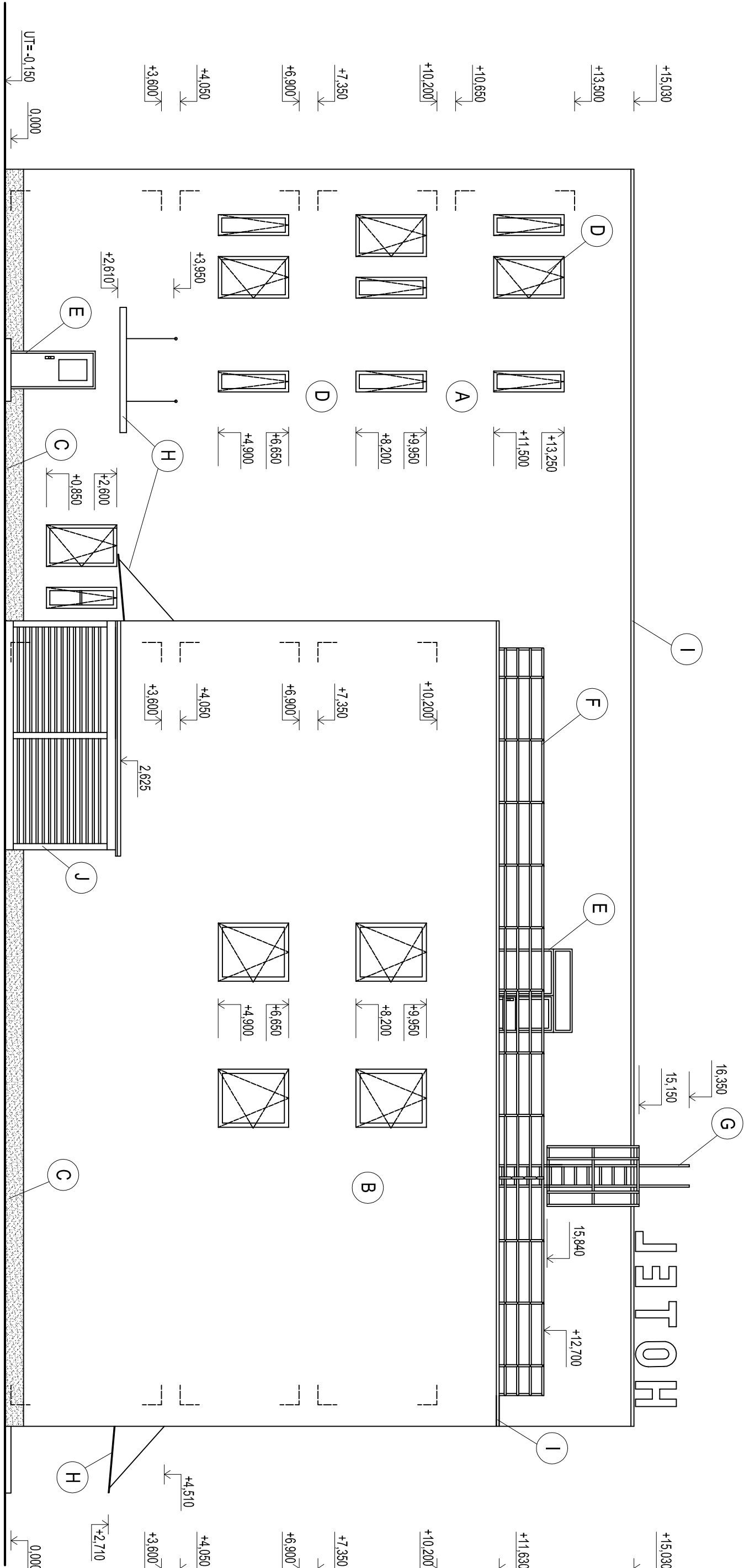
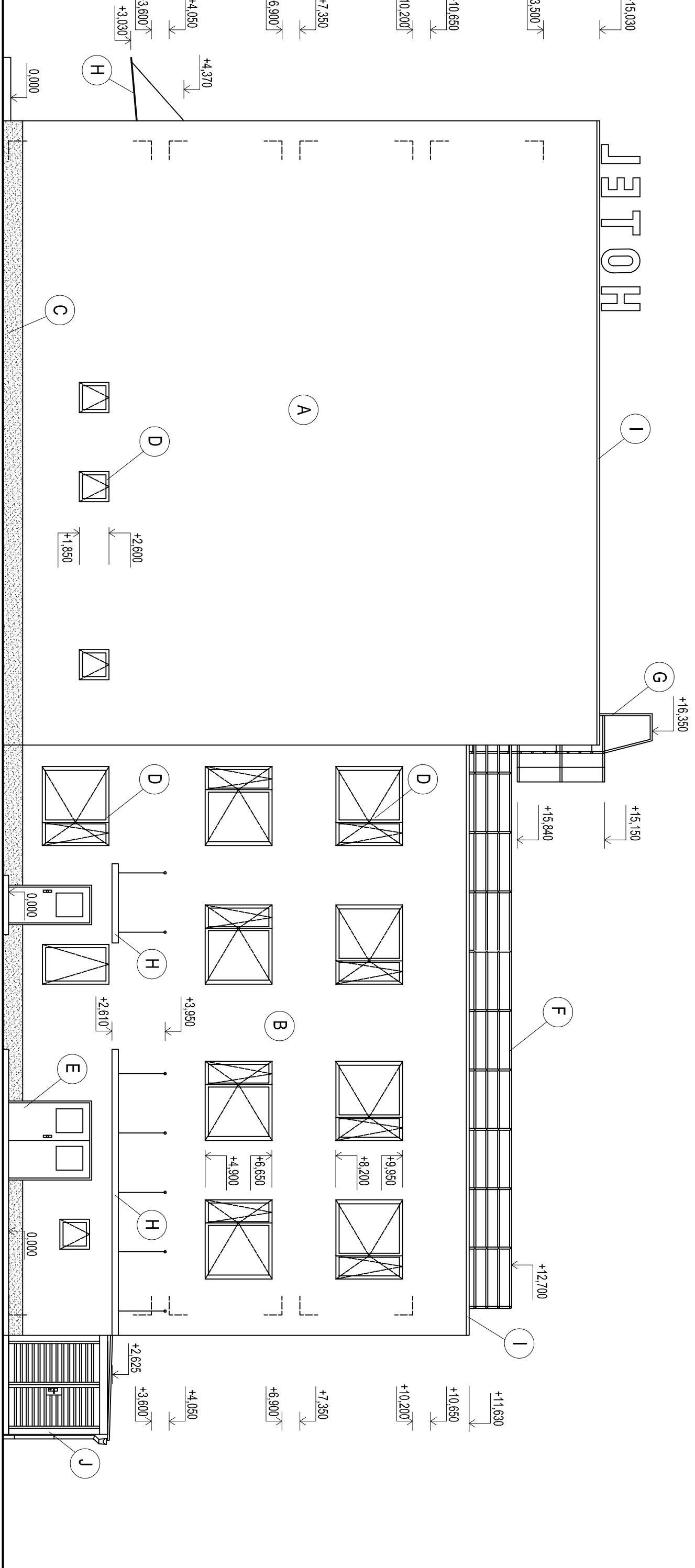
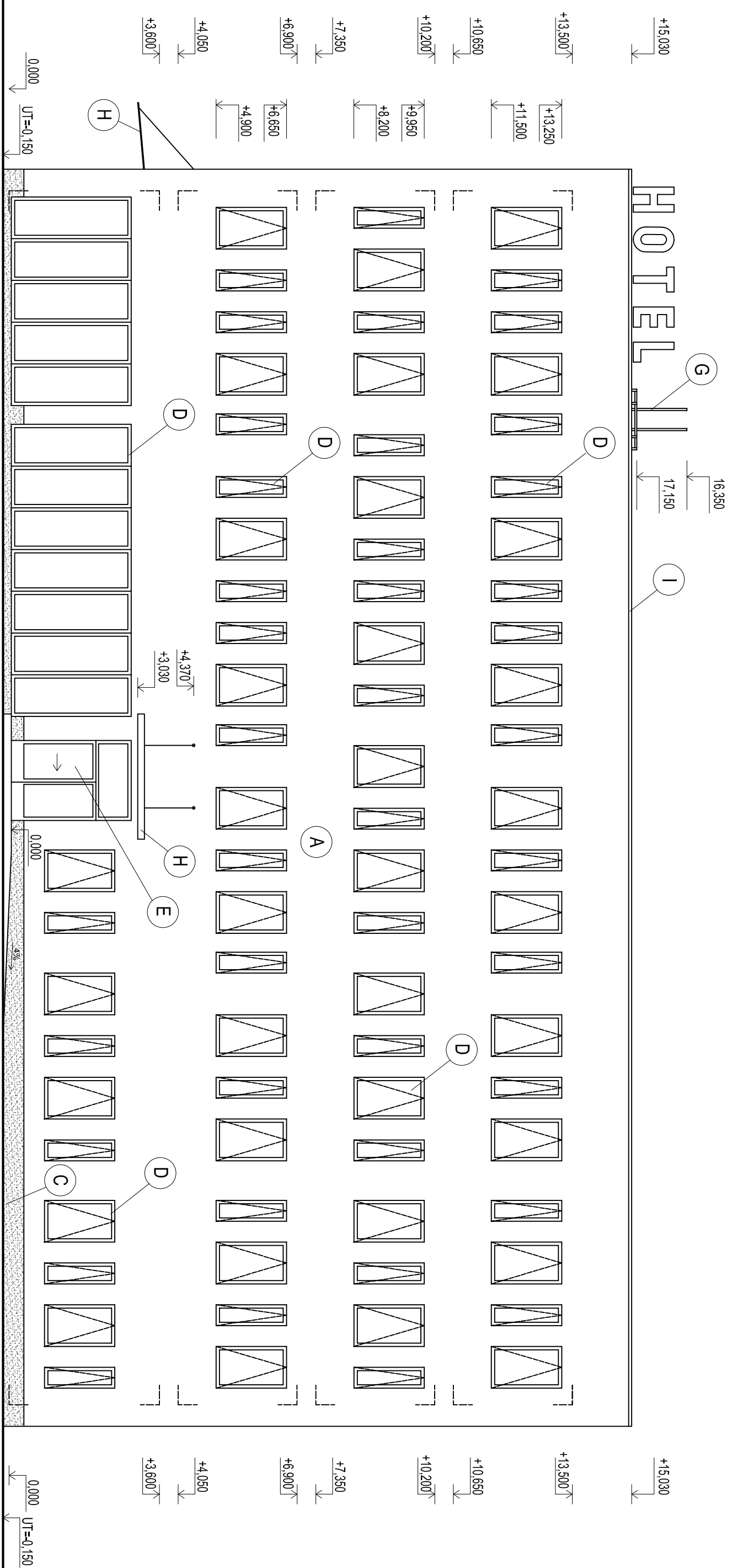


POHLED ZÁPADNÍ



POHLED VÝCHODNÍ



LEGENDA

- A

PORCHOVÝ FASÁDNÍ MATERIÁL BALKOŇO SILKON BARVA BÍLÁ
- B

PORCHOVÝ FASÁDNÍ MATERIÁL BALKOŇO SILKON BARVA HŘEŠÁ
- C

SOKLOVÁ OMÍTKA S KAMINKY BALMIT MOSKAT TOP
- D

OKNO DŘEVĚNÉ, MATERIÁL DUB
- E

DVEŘE DŘEVĚNÉ POSUVNÉ NA FOTOBANKU, JEDNOKRÍDOVÉ, MATERIÁL DUB
- F

ZÁBRADÍ OCELOVÉ, ŠEDÝ KATĚR
- G

STĚNOVÝ ŽEBŘÍK OCELOVÝ S OCHRANNÝM KOŠEM A ZÁBRADÍM, OCEL, ŠEDÝ KATĚR
- H

SKLENĚNÁ ZÁVĚSNÁ MARKÝZA AL-SIV ŠÍŘKY 1800 mm
- I

OPĚCHOVÁNÍ ROHŮ ALINKY, POPLASTOVANÝ PLECH
- J

PŘÍSTĚŠEK PRO UMÍSTĚNÍ KONTAINERU PRO KOMUNÁLNÍ ODPAD, OCELOVÉ NOSNÍKY+DŘEVĚNÉ LÁTĚ

0,000 = 217,889 m n.n., B.p.v. / SOUŘADNICOVÝ SYSTÉM S-JTSK

DRUH PRÁCE		DIPLOMOVÁ PRÁCE	
VYPRACOVÁNÍ		doc. Ing. Boho	
VEDOUcí PRÁCE		doc. Ing. Ladislav Štěpánek, CSc.	
STAVĚBNÍK		OŘEÁ hotels s.r.o., Na Pohřboi 1062/58, Praha 4, 14000	
MÍSTO STÁBY		Převov, kat. území Převov, parc. č. 2706/1	
NÁZEV STÁBY		HOTEL V PREROVĚ	
STAVĚBNÍ OBJEKT		BUDOVA HOTELU	
ČÁST		C - výřezová část	
OBSAH:		FORMLAT 8 A4	
POHLEDY		DATUM 01/2015	
		STUPĚŇ PD DPS	
		MĚRÍTKO 1:100	
		Č. VÝŘEZU C.18	



VÝSĚK ÚČENÍ
FASÁDNÍ STAVĚBNÍHO
STAVĚBNÍHO